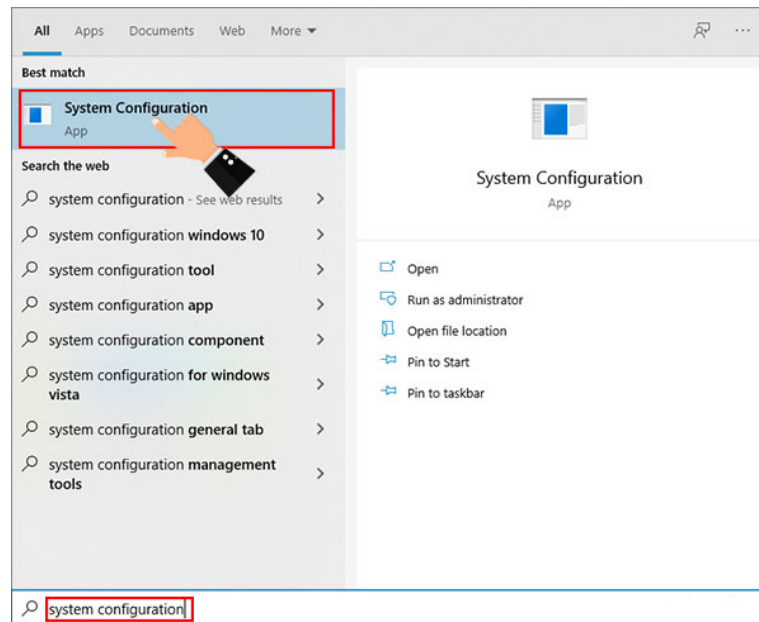
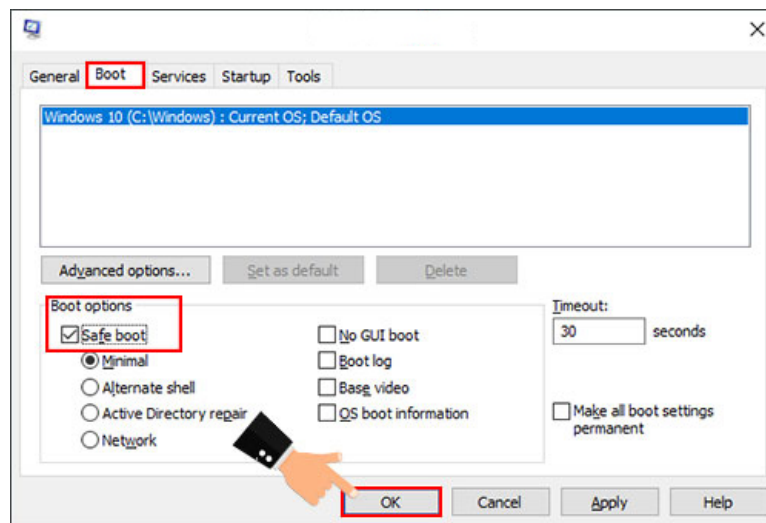


روش ورود به محیط safe mode در ویندوز

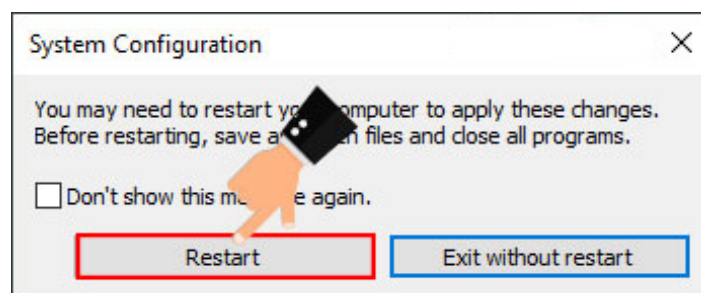
1. از طریق پنجره عنوان برنامه **system configuration** را جستجو کرده و سپس این برنامه را باز نمایید.



2. سپس در برنامه **System configuration** روی زبانه Boot کلیک کرده و سپس تیک گزینه **Safe boot** را فعال نمایید. در نهایت نیز با کلیک روی دکمه **Ok** تغییرات اعمال شده را ذخیره کنید.



3. سپس پیغامی همانند تصویر زیر به شما نمایش داده می شود که به منظور بالا آمدن ویندوز با safe mode لازم است گزینه **restart** را انتخاب نمایید.



توجه: برای خروج از محیط سیف مود کافیست همین مراحل انجام بدید و تیک **Safe boot** بردارید